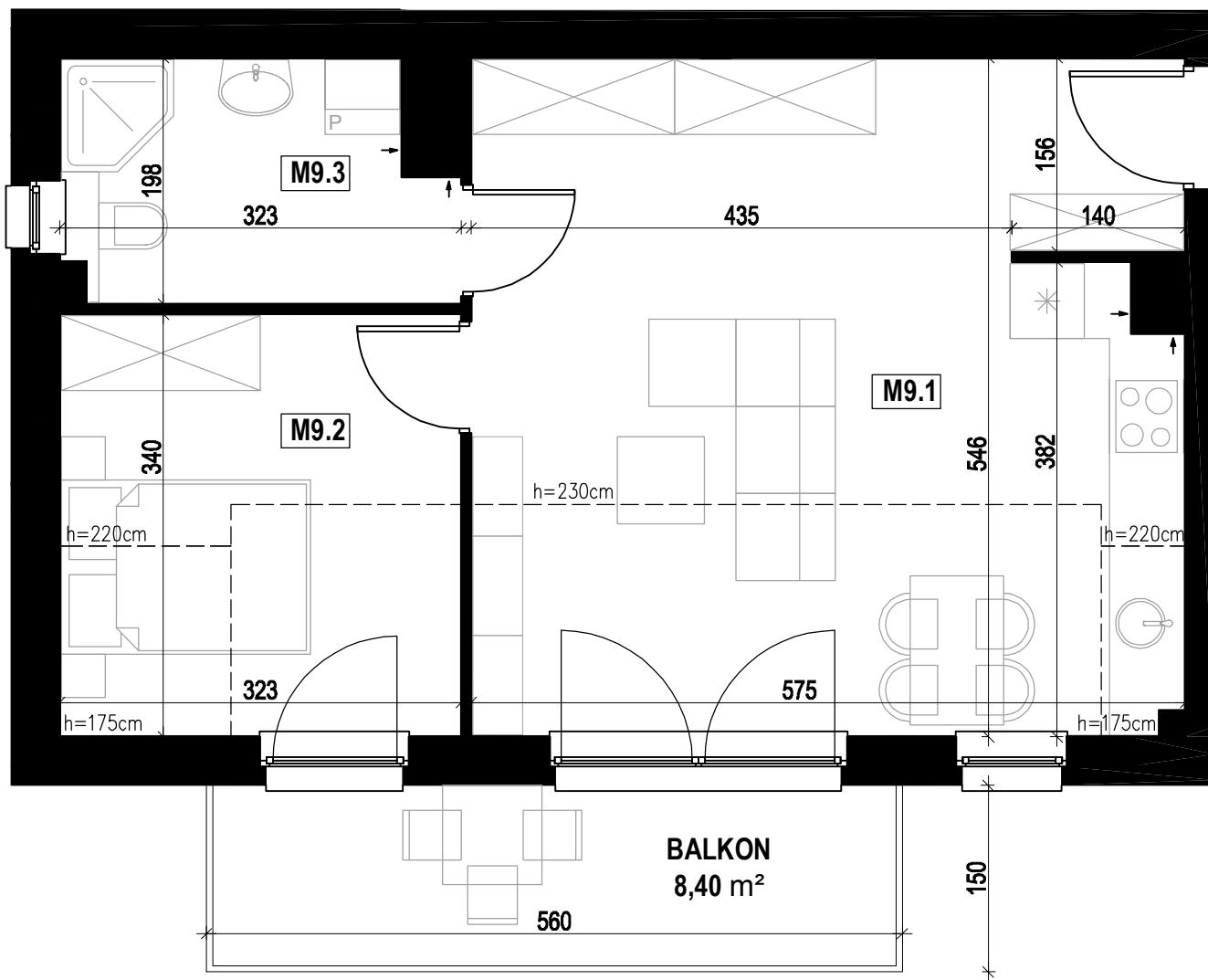
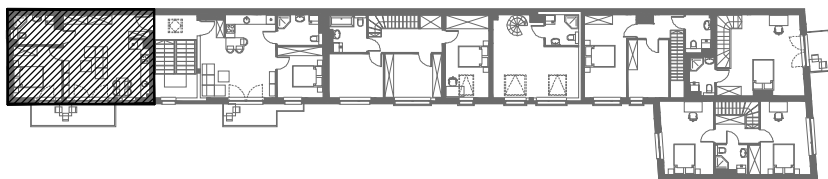


BUDYNEK MIESZKALNO-USŁUGOWY, ŚRODA WIELKOPOLSKA, dz. 1046/1, 1046/2

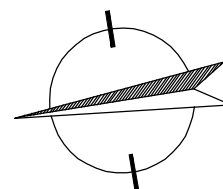


PIĘTRO 2 MIESZKANIE M9

NR	POMIESZCZENIE	PODSADZKA	POW. m ²
M9.1	Salon+aneks	panele podłogowe	30,13 m ²
M9.2	Sypialnia	panele podłogowe	9,73 m ²
M9.3	Łazienka	pl. ceramiczne	5,70 m ²

POW. UŻYTKOWA MIESZKANIA 45,56 m²

UDZIAŁ W CZĘŚCI WSPÓLNEJ 8,41% 7,39 m²



MIESZKANIE M9 PIĘTRO 2

Sposób obliczania powierzchni:

100% - powierzchnie powyżej h=220cm

50% - powierzchnie między h=140-220cm, pow. klatek schodowych

0% - powierzchnie poniżej h=140cm

pow. użytkowa 45,56 m²