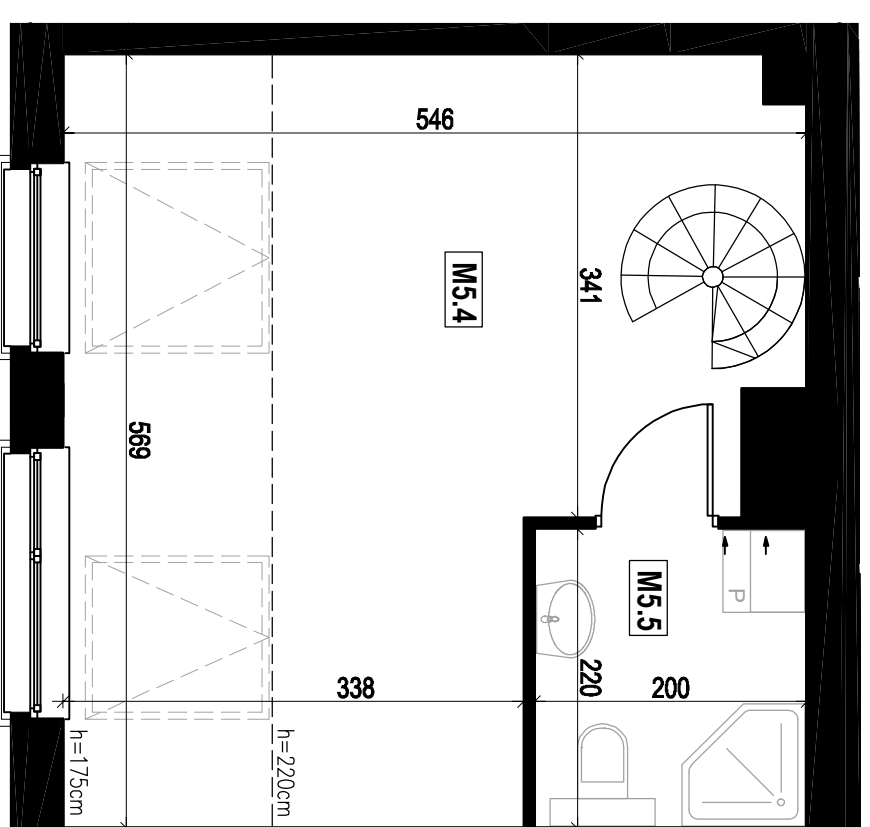
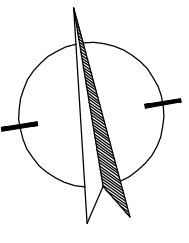


PIĘTRO +1 MIESZKANIE M5			
NR	POMIESZCZENIE	PODSADZKA	POW. m <sup>2</sup>
M5.1	Salon	panele podłogowe	22,48 m <sup>2</sup>
M5.2	WC	pl. ceramiczne	1,74 m <sup>2</sup>
M5.3	Kuchnia	pl. ceramiczne	4,49 m <sup>2</sup>
POW. UŻYTKOWA PIĘTRA +1			28,71 m <sup>2</sup>
POW. UŻYTKOWA MIESZKANIA			53,37 m <sup>2</sup>



PIĘTRO +2 MIESZKANIE M5			
NR	POMIESZCZENIE	PODSADZKA	POW. m <sup>2</sup>
M5.4	Antresola	panele podłogowe	20,39 m <sup>2</sup>
M5.5	łazienka	pl. ceramiczne	4,27 m <sup>2</sup>
POW. UŻYTKOWA PODDASZA			24,66 m <sup>2</sup>
POW. UŻYTKOWA MIESZKANIA			53,37 m <sup>2</sup>
UDZIAŁ W CZĘŚCI WSPÓLNEJ			9,86%
			8,66 m <sup>2</sup>



MIESZKANIE M5  
 PIĘTRO 1 / PIĘTRO 2

Sposób obliczenia powierzchni:  
 100% - powierzchnie powyżej h=220cm  
 50% - powierzchnie między h=140-220cm, pow. klatek schodowych  
 0% - powierzchnie poniżej h=140cm

pow. użytkowa 53,37 m<sup>2</sup>