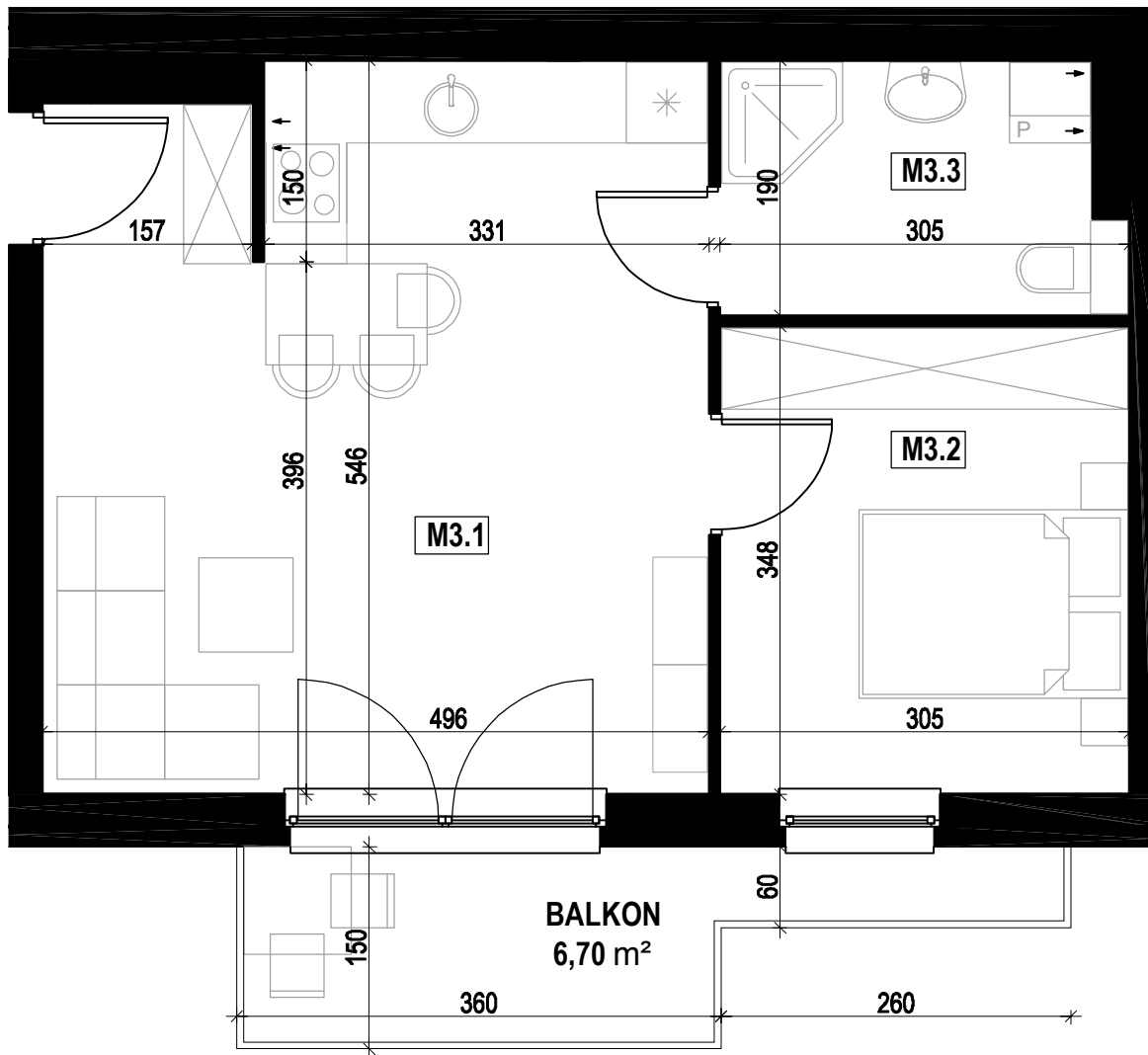
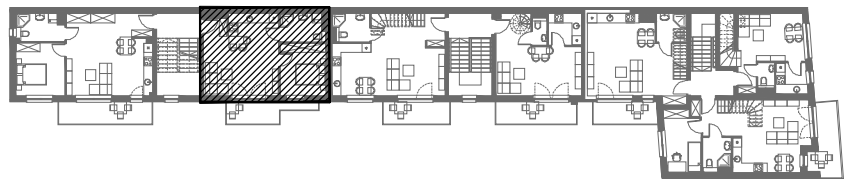


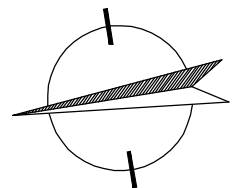
BUDYNEK MIESZKALNO-USŁUGOWY, ŚRODA WIELKOPOLSKA, dz. 1046/1, 1046/2

PIĘTRO 1



PIĘTRO +1 MIESZKANIE M3

NR	POMIESZCZENIE	PODSADZKA	POW. m ²
M3.1	Salon+aneks	panele podłogowe	26,11 m ²
M3.2	Sypialnia	panele podłogowe	10,42 m ²
M3.3	Łazienka	pł. ceramiczne	5,32 m ²
POW. UŻYTKOWA MIESZKANIA			41,85 m ²
UDZIAŁ W CZĘŚCI WSPÓLNEJ 7,73%			6,79 m ²



MIESZKANIE M3
PIĘTRO 1

Sposób obliczania powierzchni:

100% - powierzchnie powyżej h=220cm

50% - powierzchnie między h=140-220cm, pow. klatek schodowych

0% - powierzchnie poniżej h=140cm

pow. użytkowa 41,85 m²