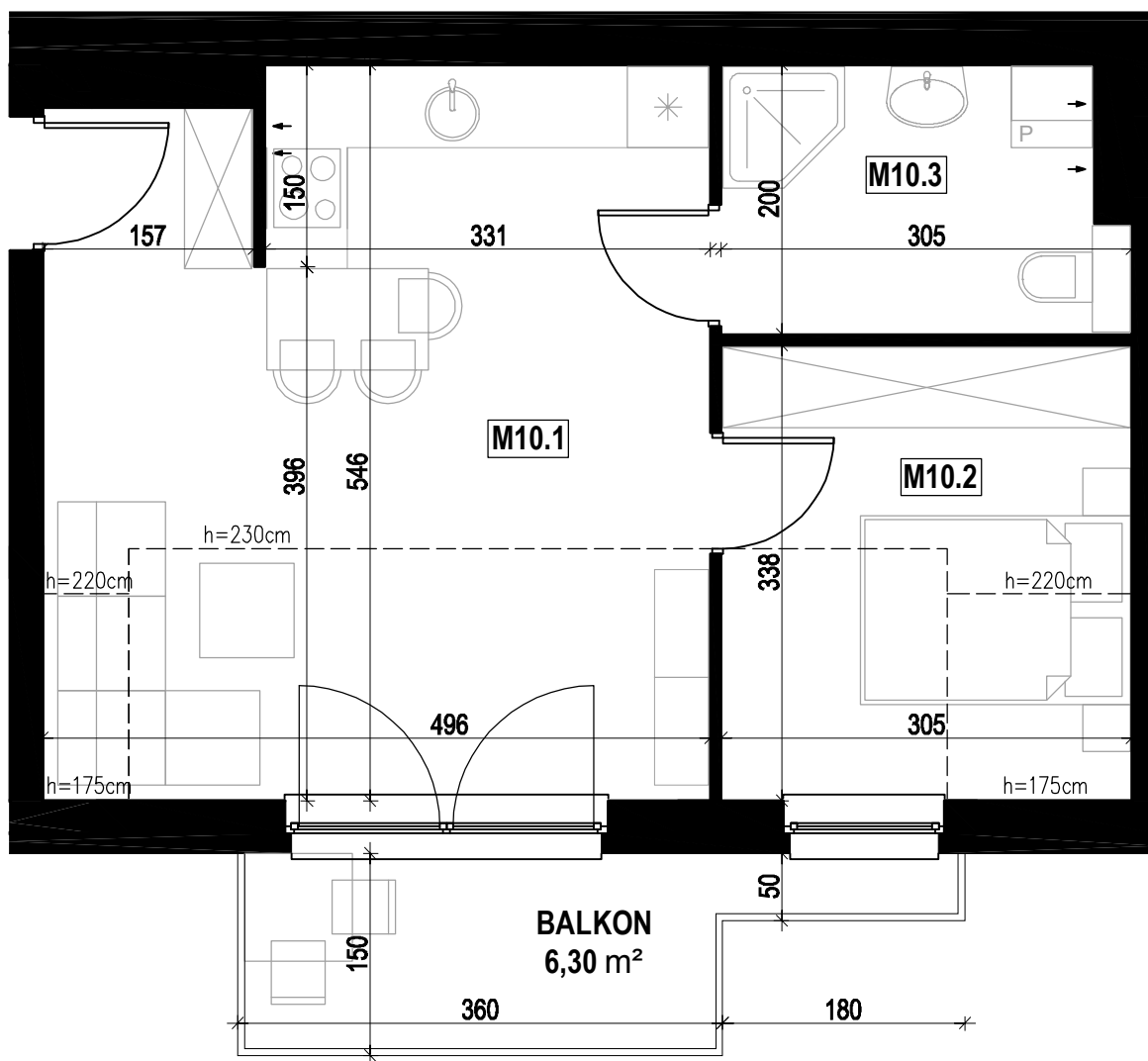
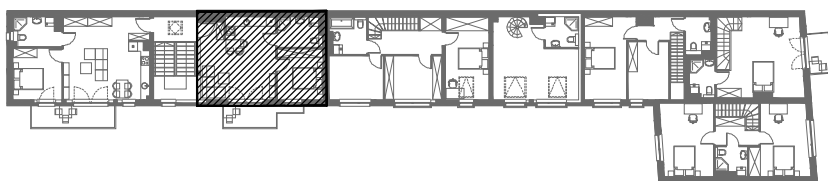
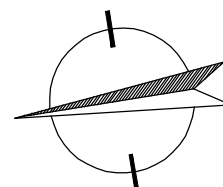


BUDYNEK MIESZKALNO-USŁUGOWY, ŚRODA WIELKOPOLSKA, dz. 1046/1, 1046/2



PIĘTRO 2 MIESZKANIE M10

NR	POMIESZCZENIE	PODSADZKA	POW. m ²
M10.1	Salon+aneks	panele podłogowe	25,64 m ²
M10.2	Sypialnia	panele podłogowe	9,07 m ²
M10.3	Łazienka	pl. ceramiczne	5,62 m ²
POW. UŻYTKOWA MIESZKANIA			40,33 m ²
UDZIAŁ W CZĘŚCI WSPÓLNEJ 7,45%			6,56 m ²



MIESZKANIE M10 PIĘTRO 2

Sposób obliczania powierzchni:

100% - powierzchnie powyżej h=220cm

50% - powierzchnie między h=140-220cm, pow. klatek schodowych

0% - powierzchnie poniżej h=140cm

pow. użytkowa 40,33 m²