



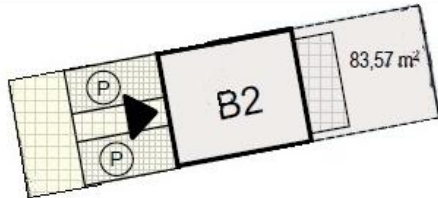
# OSIEDLE SŁONECZNE

## MIESZKANIE B2

POWIERZCHNIA UŻYTKOWA - 62,75 m<sup>2</sup>

POWIERZCHNIA DZIAŁKI - 83,57 m<sup>2</sup>

**CENA - 169 000 ZŁ**

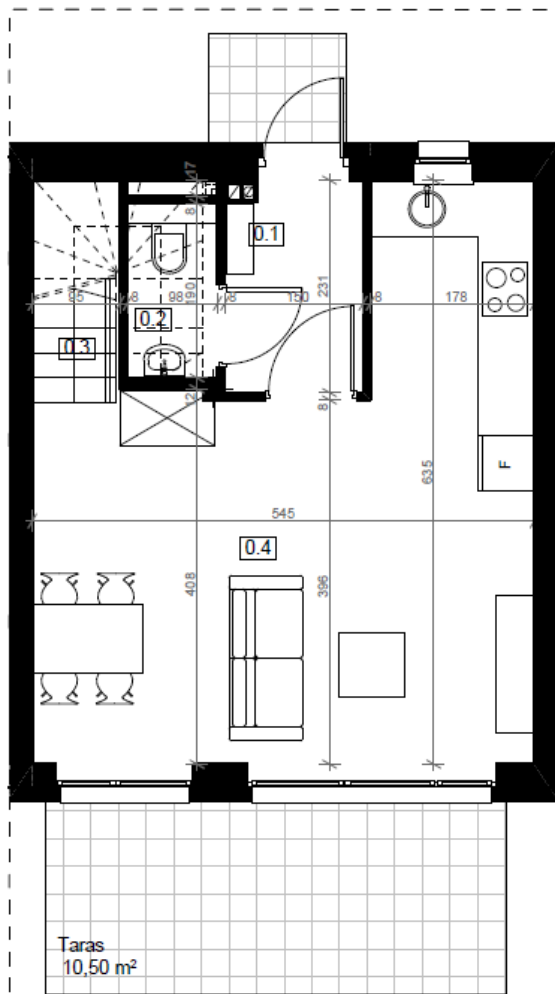


### LOKAL B2 - PARTER

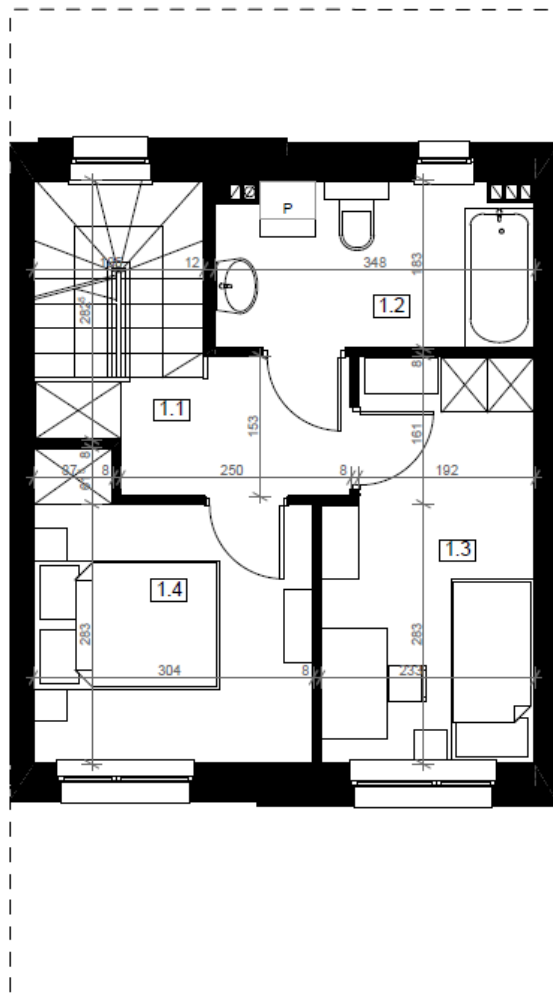
NR	POMIESZCZENIE	POW.
0.1	Wiatrołap	3,27 m <sup>2</sup>
0.2	WC	1,27 m <sup>2</sup>
0.3	Komunikacja	2,57 m <sup>2</sup>
0.4	Salon z aneksem	25,22 m <sup>2</sup>
<b>Powierzchnia użytkowa parteru</b>		<b>32,33 m<sup>2</sup></b>

### LOKAL B2 - PIĘTRO

NR	POMIESZCZENIE	POW.
1.1	Komunikacja	6,04 m <sup>2</sup>
1.2	Łazienka	5,96 m <sup>2</sup>
1.3	Pokój	9,48 m <sup>2</sup>
1.4	Pokój	8,94 m <sup>2</sup>
<b>Powierzchnia użytkowa piętra</b>		<b>30,42 m<sup>2</sup></b>
<b>Powierzchnia użytkowa lokalu:</b>		<b>62,75 m<sup>2</sup></b>



**PARTER**



**PIĘTRO**